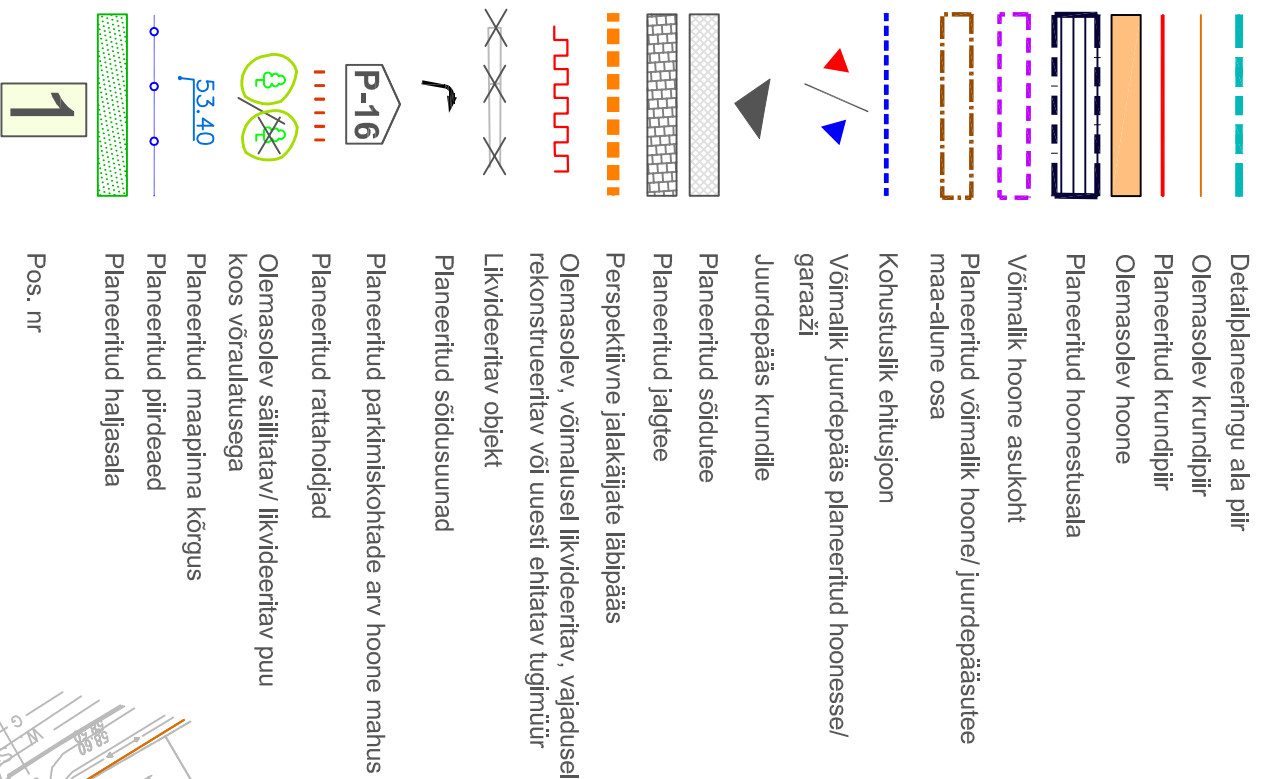
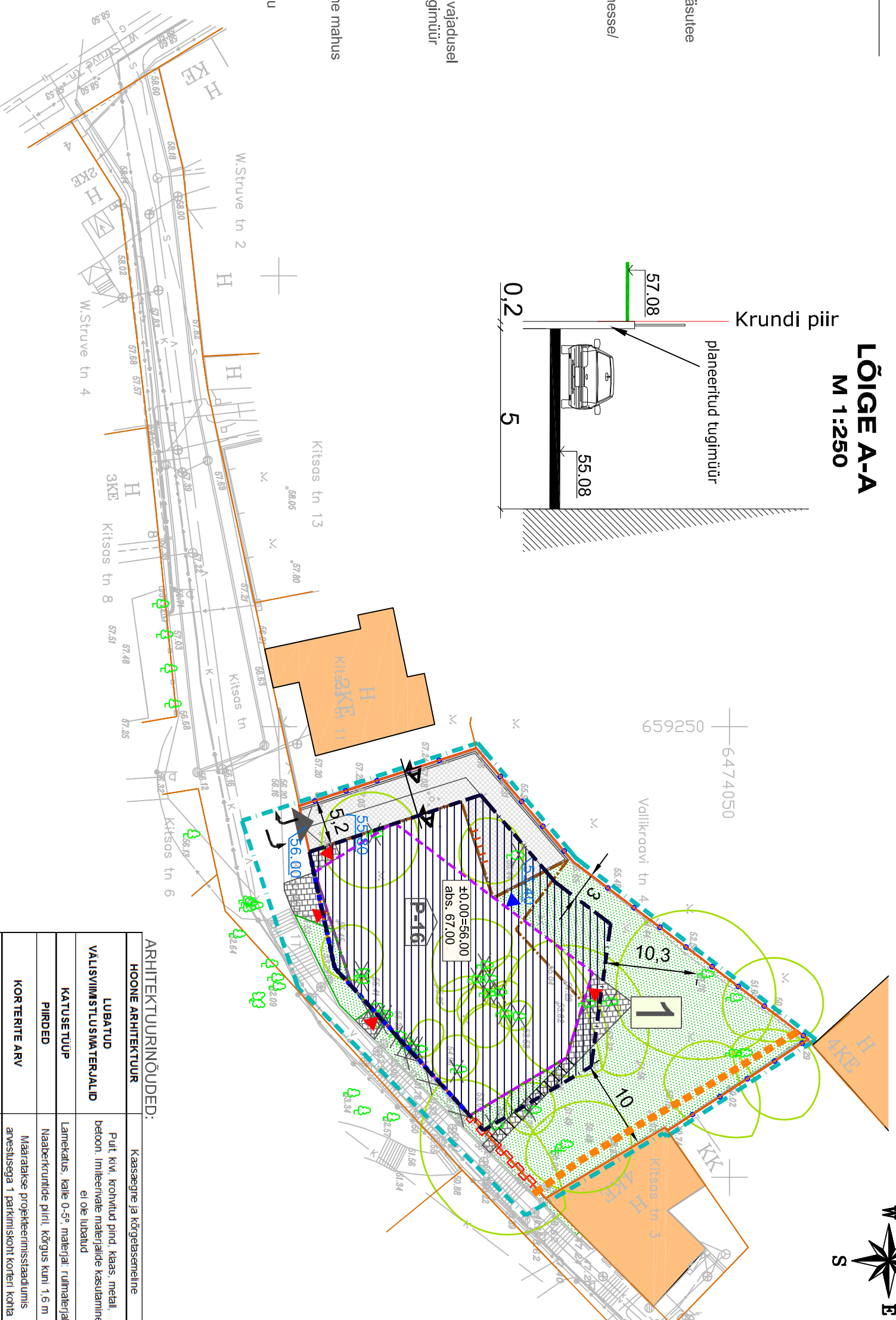
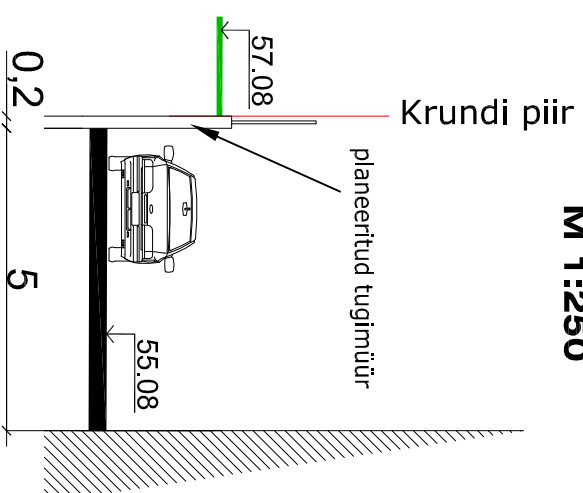


LEPPEMÄRGID:



LÕIGE A-A M 1:250



EHTUSÕIGUSE TABEL:

Pos nr	Krundi aadress	Krundi planeeritud suurus (m ²)	Ehitusalune pindala m ²		Maks. korruselisus		Hoone suurim lubatud abs. kõrgus (m)	Hoone arvu krundil	Krundi kasutamise sihtotstarve
			maapealne	maa-alune	maapealne	maa-alune*			
1	Kitsas tn 5	1418	550	610	3	-1	67.00	1	korterelemnte maa; kaubandus- ja/või teenindusasutuste maa

*Planeeritud maa-alune parkimiskorrus jääb maapinna tugeva languse tõttu krundil Ülkooiti tn poole jäävas osas terves ulatuses maa peale, kuid on käsitatud antud planeeringus maa-aluse korrusena vastavalt Majandus- ja kommunikatsiooniministri 24.12.2002 määruse nr 69 "Ehitise tehniliste andmete loetelu" § 22 lg 2.

ARHITEKTUURINÕUDED:

HOONE ARHITEKTUUR	Kaasaigne ja kõrgetasemeline
LUBATUD VÄLISVIIMSTLUSMATERJALID	Puti, kivi, krohvitud pind, kaas, metall, betoon. Imiteerivate materjalide kasutamine ei ole lubatud
KATUSETÜÜP	Lamelaatus, kalle 0-5°, materjal: rullmaterjal
PIRDED	Naaberkrundide piiril, kõrgus kuni 1,6 m
KORTERITE ARV	Määratatakse projekteerimisstaadiumis avestusega 1 parkimiskoht korteri kohta
ABIRUUMID	Hoonesse projekteerida abiruumid elanikele jälgitavale, lastekäände jmt nõustamiseks
RÕUDUD JA TERRASSID	Rõudud ja/või terrassid peavad asuma hoonestusalas, kuid nende pind võib lisanduda maksimaalsele lubatud ehitusalusele pinnale.
KOHUSTUSLIK EHTUSJOON	Kitsas tänava ääres

Töö nimetus:

KITSAS TN 5 KRUNDI
DETAILPLANEERING

Möötkava: 1:500
Töö nr: DP-02/13
Kuupäev: 26.09.14
Joonise nr: 4

Joonise nimetus:

PÕHIJOOONIS

Staad.

VALLIKRAAVI KINNISVARA
Sõbra 54, Tartu, 50106
Tel: 7 413 288, 53484495, faks 7 413 201
reg.nr 10051688
e-mail: trhn@vallikraavi.ee

Objekti asukoht: Tartu linn, Kesklinna linnaosa
Tellijä: Tartu Linnavalitsus

Planeerija: Triin Nurmssalu

DP